

CAROLINA

Dit hoogglans witte bad heeft een tijdloze vormgeving en past zowel in een klassieke als in een moderne badkamer. Dit bad is enkele centimeters dieper dan onze andere inbouwbaden. De aan beide zijden gevormde afgeronde rugvorm geeft een prima steun en voelt prettig aan. De afvoer zit in de lange kant, waardoor je aan beide zijden plaats kunt nemen. Bij de grotere maten is er zelfs voldoende plaats voor twee personen.

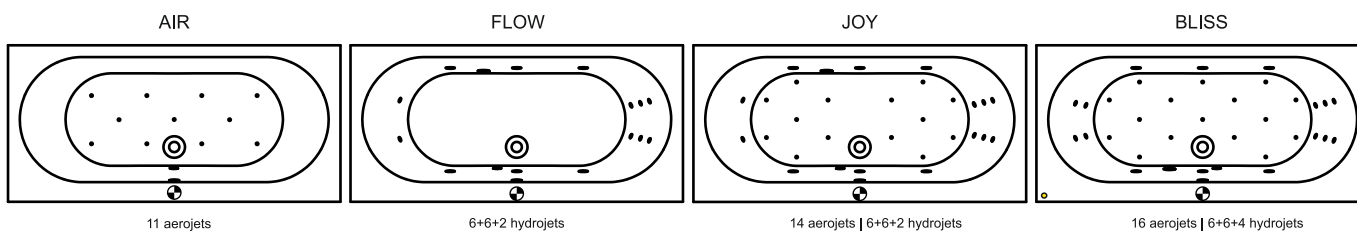


Riho acryl baden zijn gemaakt van hoogwaardig acryl, versterkt en door en door wit van kleur. De acryl baden zijn UV-bestendig. Het materiaal is volledig poriënvrij. Kalk hecht slecht waardoor er geen bacteriën achterblijven. Daarom zijn de baden gemakkelijk schoon te maken. Het oppervlak is aangenaam warm. Standaard bevat het bad geen potenset en overloop/afvoer.

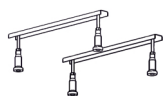
Artikelnr.	L x B x H (cm)	Volume* (ltr)	Gewicht (kg)	Kleur	Water hoogte (cm)	Optie Rihopool**
B055001005	170 x 80 x 53	190	26	Glanzend wit	42	Air / Joy / Flow / Bliss
B056001005	180 x 80 x 53	210	28	Glanzend wit	42	Air / Joy / Flow / Bliss
B057001005	190 x 80 x 53	235	29	Glanzend wit	42	Air / Joy / Flow / Bliss

* Het volume van het bad is inclusief het gemiddelde volume van één persoon.

** Bij Rihopool whirlpoolsystemen is de pootset inbegrepen.



Additioneel aan te schaffen



Pootset 01U
207093

Bij whirlpools is de pootset inbegrepen!



Mc Alpine
208867



Riho zwart
208711



Viega Multiplex
208873



Viega Multiplex Trio
208875

Optioneel aan te schaffen



Hoofdsteun 14
207038



Hoofdsteun 14
207037



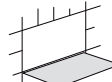
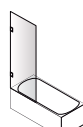
Hoofdsteun 17
207041



Hoofdsteun 19
207043

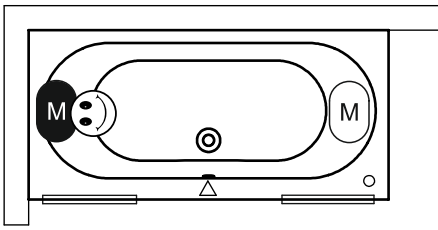


Hoofdsteun 19 Zie overzicht
207044

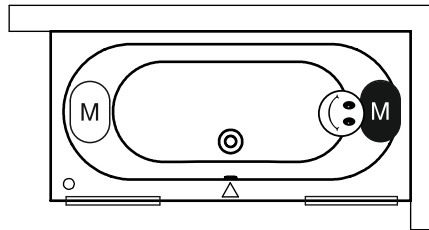


Inspectie luik
207019

Rechter type



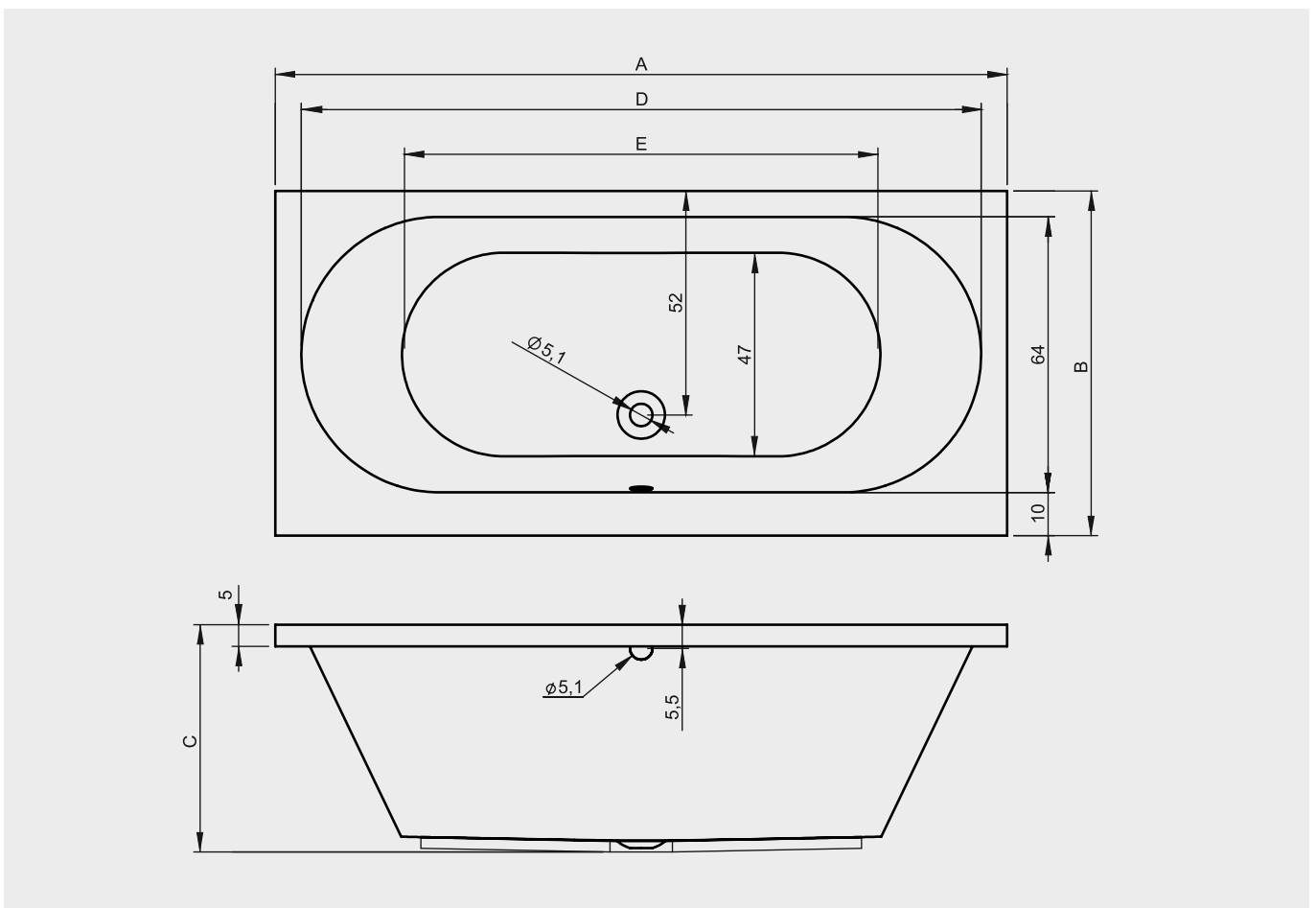
Linker type



- Motor in Air of Flow (Hydro of Aero)
Hydro motor in Joy en Bliss (Hydro + Aero)
- Aero Motor in Joy en Bliss (Hydro + Aero)
- Bediening
- Cleanpool dop
- Service luik

BADSCHERM	Scandic X107	Scandic X108	Scandic X109	Scandic X109V	Scandic X409	Scandic X500	Novik Z107	Novik Z500	Grid GB501	Lucid GD501
-----------	--------------	--------------	--------------	---------------	--------------	--------------	------------	------------	------------	-------------

	A	B	C	D	E
B055001005	170	80	53	158	110
B056001005	180	80	53	168	120
B057001005	190	80	53	178	132



Data onder voorbehoud van wijzigingen